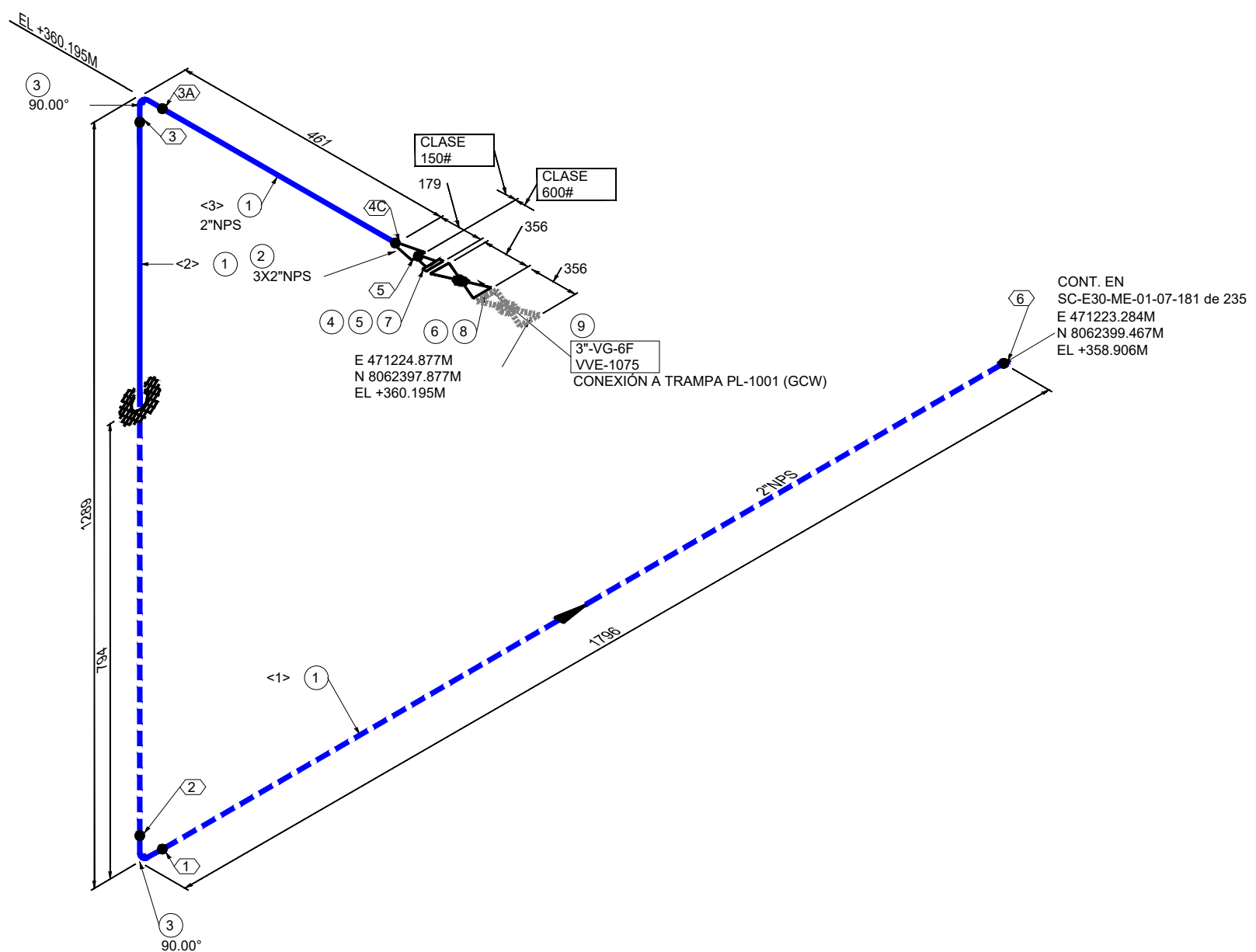
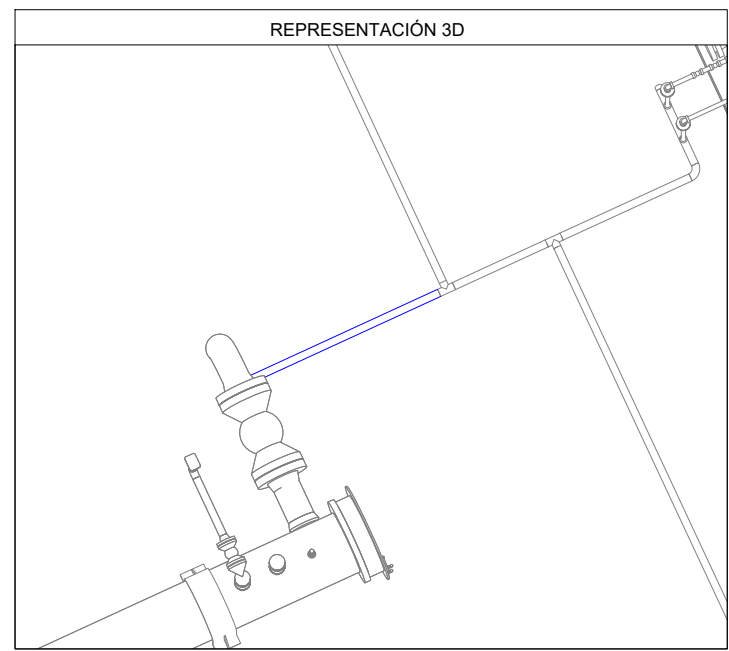


N+8°W



LISTA DE MATERIALES			
No.	TAM. [pulg]	DESCRIPCIÓN	CANT. [mm][pza]
1	2	TUBERÍA SIN COSTURA, ASTM A-106 GR. B, SCH. 80, ASME B36.10, BW.	3242 mm
2	3X2	REDUCCIÓN CONCÉNTRICA, ASTM A-234 GR. WPB, SCH. 80x80, ASME B16.9, BW.	1
3	2	CODO 90° RL, ASTM A-234 GR. WPB, SCH. 80, ASME B16.9, BW.	2
4	3	BRIDA WN/RF, ASTM A-105, SCH. 80, 600#, ASME B16.5	1
5	3	KIT DIELÉCTRICO, TIPO VCS, NÚCLEO SS 316, REVESTIMIENTO NEMA G-10, SELLO PTFE, e=0260", 600#	1
6	3	EMPAQUETADURA, 304SS ESPIRALADA ANILLO CENTRADOR INTERNO Y EXTERNO / SIN ASBESTOS, 600#, ASME B16.20, e=1/8"	1
7	3/4	(8) ESPARRAGOS C/2 TUERCAS, ASTM A-193 Gr. B7 ZINC, ASME B18.2.1/A-194 Gr. 2H ZINC, ASME B18.2.2, (3"-600#) (DIAM=3/4" LG=145MM)	1
8	3/4	(8) ESPARRAGOS C/2 TUERCAS, ASTM A-193 Gr. B7 ZINC, ASME B18.2.1/A-194 Gr. 2H ZINC, ASME B18.2.2, (3"-600#) (DIAM=3/4" LG=140MM)	1
9	3	VÁLVULA GLOBO, BONETE ABULONADO, API 600 / API 602 / API 623, 600#, RF, CUERPO ASTM A-105, DISCO AISI 410	1

LISTA DE CORTE				
PZA.	TAM.	LONG.	EXT. 1	EXT. 2
<1>	2"	1720	BISELADO	BISELADO
<2>	2"	1137	BISELADO	BISELADO
<3>	2"	385	BISELADO	BISELADO



Av. Doble Vía a la Guardia, Km. 3½, entre 4to y 5to Anillo
+591-3-3529270
+591-3-3523713
<http://www.bolinter.com>
bolinter@bolinter.com

Presión de Diseño: 285 Psig
Temp. de Diseño: 100° F

Presión de Operación: 40 Psig
Tratamiento Térmico: No

Min. Presión Prueba: 428 Psig
Hidráulica ☒ Neumática ☐

Pintura: Si ☒ No ☐ Aislación: Si ☐ No ☒ END: 100% Servicio: Drenaje de Condensado

Tub. Nueva Aérea

Tub. Nueva Ent.

Tub. Exist. Aérea

Tub. Exist. Ent.

Junta Soldada

Junta Enchufe

Junta Roscada

Continuación de Línea

Sentido de Flujo

Cambio de Condición Aérea/Enterrado

XX

XX

XX

XX

XX

XX

XX

XX

XX

XX

XX

XX

XX

XX

XX

XX

XX

XX

XX

XX

XX

XX

XX

XX

NOTAS GENERALES

1. Medidas en Milímetros a Menos que se Especifique lo Contrario.

2. Código de Diseño ASME B31.8.

YPFB TRANSPORTE S.A.

GERENTE DE PROY.: Ivan Meneses

REVISOR 1: Jafeth Acha

REVISOR 2: Felix Zarate

REVISOR 3: Walter Escobar

CONTRATISTA

GERENTE DE PROY.: Franklin Argandoña

REVISOR 1: Wilbert Mendez

REVISOR 2: Jorge Togo

REVISOR 3: Rudy Monasterio

02/Sep/24 R. Mendoza/R. Monasterio J. Togo F. Argandoña 1 Conforme a Obra Bolinter Ltda.

07/May/24 B. Sandóval/R. Monasterio W. Chávez F. Argandoña 0 Aprobado para Construcción Bolinter Ltda.

FECHA DIBUJO

Calidad Técnico

REVISOR

APROBÓ

REV.N°

DESCRIPCIÓN

EMPRESA

Transporte S.A.

Proyecto: Ingeniería y Construcción para el proyecto Estación de Compresión Colpa Fase I

Título del Plano: Isométrico 2"-0.218-B-(D-1)-9030 Sistema de Drenaje de Condensado

Ubicación: Colpa - Belgica (SCZ)

Etapas: Conforme a Obra

Código: SC-E30-ME-01-07-208 de 235

Formato: Tabloide: 279 mm x 432 mm

Formato Tabloide - YPFB TRANSPORTE S.A. Rev 3